

# Quasar D 2S BB



(IT)	MANUALE ISTRUZIONI.....	2
------	-------------------------	---

Leggere questo manuale con attenzione prima di usare il prodotto e conservarlo in un posto sicuro così da poterlo consultare all'occorrenza.

Il prodotto è costruito a regola d'arte e nel rispetto delle normative vigenti in materia di apparecchiature elettriche e deve essere installato da personale tecnicamente qualificato.

La ditta costruttrice non si assume responsabilità per danni a persone o cose derivanti dalla mancata osservanza delle norme contenute nel presente libretto.

## **PRECAUZIONI PER L'INSTALLAZIONE, L'USO E LA MANUTENZIONE**

- L'apparecchio non deve essere utilizzato in applicazioni diverse da quelle indicate in questo manuale.
- Dopo aver rimosso il prodotto dall'imballo, assicurarsi della sua integrità; in caso di dubbio, rivolgersi a personale qualificato. Non lasciare parti dell'imballo alla portata di bambini o persone diversamente abili.
- Non toccare l'apparecchio con mani/piedi umidi o bagnati.
- Questo apparecchio può essere utilizzato da bambini di età non inferiore ad 8 anni e da persone con ridotte capacità fisiche, sensoriali o mentali o con esperienza e conoscenze insufficienti, purché attentamente sorvegliate o istruite su come utilizzare in modo sicuro l'apparecchio e sui pericoli che ciò comporta. Assicurarsi che i bambini non giochino con l'apparecchio. Pulizia e manutenzione da parte dell'utente non devono essere eseguite da bambini senza supervisione.
- Non impiegare il prodotto in presenza di sostanze o vapori infiammabili, come alcool, insetticidi, benzina, etc.
- In caso si rilevi qualsiasi tipo di anomalia nel funzionamento, scollegare l'apparecchio dalla rete elettrica e rivolgersi al più presto a personale qualificato. In caso di riparazione, richiedere esclusivamente ricambi originali.
- L'impianto elettrico a cui è collegato il prodotto deve essere conforme alle normative vigenti.
- Prima di collegare il prodotto alla rete di alimentazione o alla presa elettrica accertarsi che:
  - i dati di targa (tensione e frequenza) siano rispondenti a quelli della rete di distribuzione elettrica;
  - la portata dell'impianto/presa sia adeguata alla potenza massima dell'apparecchio. In caso contrario rivolgersi a personale qualificato.
- L'apparecchio non deve essere impiegato come attivatore di scaldabagni, stufe, ecc., né deve scaricare in condotti adibiti all'evacuazione di aria calda/fumi derivanti da alcun tipo di apparecchio a combustione. Deve espellere l'aria all'esterno tramite un proprio condotto specifico.
- Temperatura di funzionamento: da 0°C fino a +50°C.
- L'apparecchio è destinato ad estrarre solo aria pulita, ossia senza elementi grassi, fuliggine, agenti chimici e corrosivi, miscele infiammabili o esplosive.
- Non lasciare l'apparecchio esposto ad agenti atmosferici (pioggia, sole, neve, etc.).
- Non immergere l'apparecchio o altre sue parti in acqua o liquidi.
- Spegner l'interruttore generale dell'impianto ogni qual volta si rilevi un'anomalia di funzionamento o si effettuino operazioni di pulizia.
- Per l'installazione occorre prevedere nella rete di alimentazione, conformemente alle

regole di installazione, un interruttore onnipolare che consenta la disconnessione completa nelle condizioni della categoria di sovratensione III (distanza dei contatti uguale o superiore a 3mm).

- Se il cavo di alimentazione è danneggiato, esso deve essere sostituito dal costruttore o dal suo servizio assistenza tecnica o comunque da una persona con qualifica simile, in modo da prevenire ogni rischio.
- Non ostruire la griglia di aspirazione o di espulsione per garantire l'ottimale passaggio dell'aria.
- Assicurare un adeguato rientro dell'aria nel locale, nel rispetto del regolamento vigente, al fine di garantire il corretto funzionamento dell'apparecchio.
- Qualora nell'ambiente in cui è installato il prodotto sia presente un apparecchio funzionante a combustibile (scaldacqua, stufa a metano etc., di tipo non a "camera stagna"), è indispensabile assicurare un adeguato ingresso d'aria, per garantire una buona combustione e il corretto funzionamento di tali apparecchi.
- Effettuare l'installazione in modo che la girante sia inaccessibile al lato della mandata, al contatto del Dito di Prova (sonde di prova "B" della norma EN61032), secondo le vigenti norme antinfortunistiche.

## INTRODUZIONE

Quasar D 2S BB è un aspiratore elico-centrifugo progettato per garantire il ricambio dell'aria in bagno, toilette e ambienti di piccole/medie dimensioni, anche in presenza di condotti di media lunghezza.

Installabile a parete e a soffitto (fig. 1).

## CARATTERISTICHE TECNICHE

- Materiale: ABS colore RAL 9010 di alta qualità, resistente agli urti e ai raggi UV.
- Anello posteriore di rinforzo per prevenire che il canotto si deformi durante l'installazione.
- Ventola elico-centrifuga ad alta efficienza, appositamente progettata per ottimizzare le prestazioni e la silenziosità.
- Motore monofase ad induzione, con protezione termica integrata.
- Realizzato in doppio isolamento: non necessita della messa a terra.
- Adatto per funzionamento intermittente o continuo.
- Grado di protezione IP45.
- Tensione di alimentazione 220-240V ~ 50/60Hz.

## VERSIONI

### Quasar D 2S BB

Equipaggiato con motore potenziato ad alte prestazioni, montato su cuscinetti a sfera per un ciclo di vita più lungo che lo rendono adatto anche per climi freddi.

Funzionamento a due velocità: la velocità di funzionamento può essere selezionata durante l'installazione tramite i jumper di fig. 19C-20C.

Schema di collegamento fig. 17C.

## SMALTIMENTO E RICICLAGGIO



Informativa sullo smaltimento delle unità a fine vita.

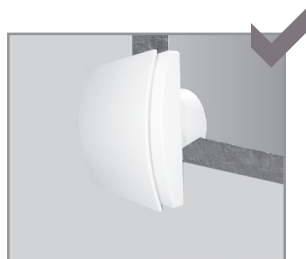
Questo prodotto è conforme alle Direttiva EU 2002/96/EC.

Il simbolo del cassonetto barrato riportato sull'apparecchiatura indica che il prodotto alla fine della propria vita utile deve essere raccolto separatamente dagli altri rifiuti. L'utente dovrà, pertanto, conferire l'apparecchiatura giunta a fine vita agli idonei centri di raccolta differenziata dei rifiuti elettronici ed elettrotecnici, oppure riconsegnarla al rivenditore al momento dell'acquisto di una nuova apparecchiatura di tipo equivalente.

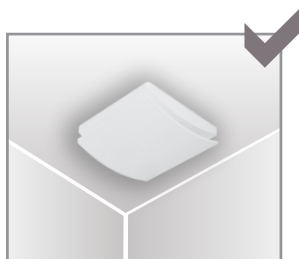
L'adeguata raccolta differenziata per l'avvio successivo dell'apparecchiatura dimessa al riciclaggio, al trattamento e allo smaltimento ambientale compatibile contribuisce ad evitare possibili effetti negativi sull'ambiente e sulla salute e favorisce il riciclo dei materiali di cui è composta l'apparecchiatura.

Lo smaltimento abusivo del prodotto da parte dell'utente può implicare sanzioni amministrative previste dalla normativa vigente.

## INSTALLAZIONE (Fig.1)



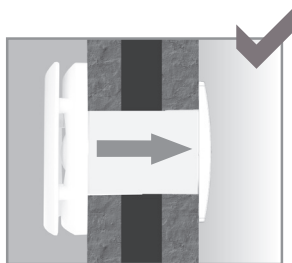
parete



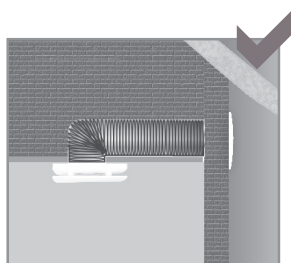
soffitto



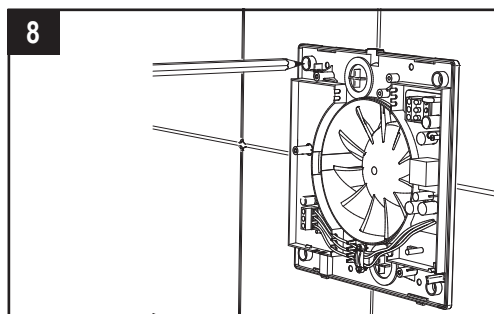
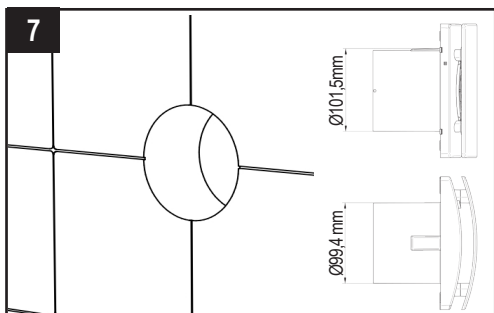
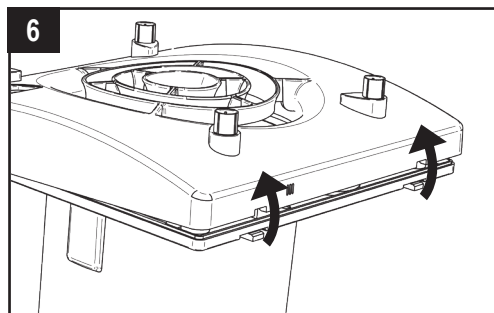
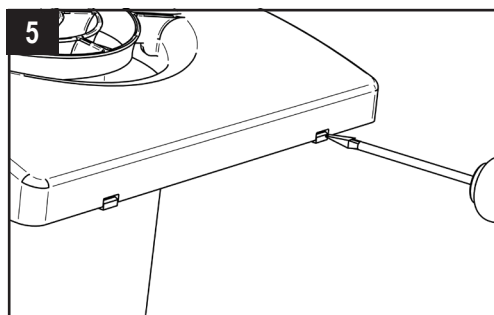
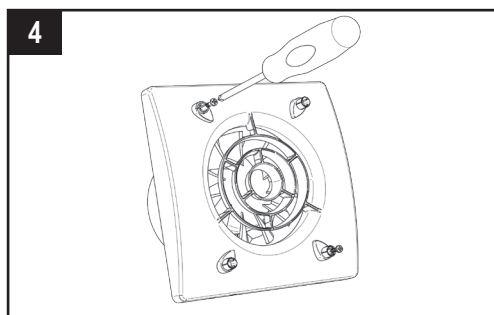
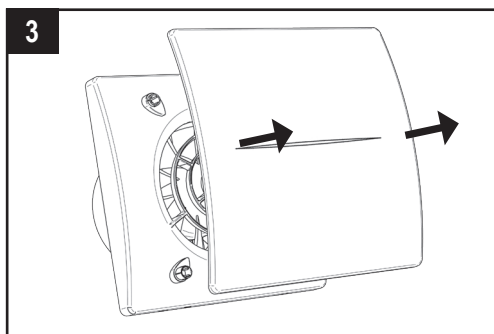
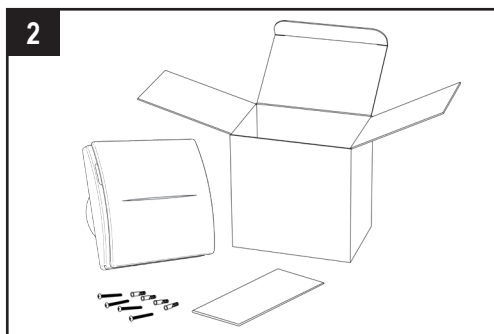
finestra (accessorio a richiesta)



espulsione diretta



lungo condotto



# CAVO A PARETE

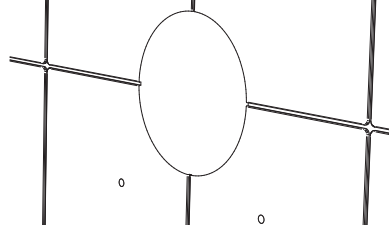
A

H03VV-F ; H05VV-F

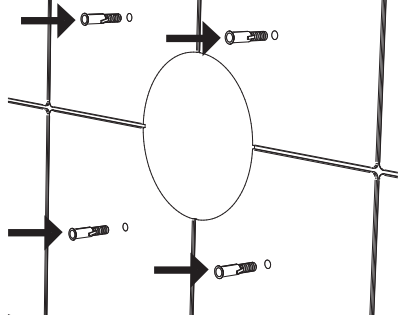
BASE/STD  $\begin{cases} 2 \times 0,5 \div 1,5 \text{ mm}^2 \\ 3 \times 0,5 \div 1,5 \text{ mm}^2 \end{cases}$   
 T  $\begin{cases} 3 \times 0,5 \div 1,5 \text{ mm}^2 \\ 4 \times 0,5 \div 1 \text{ mm}^2 \end{cases}$

9A

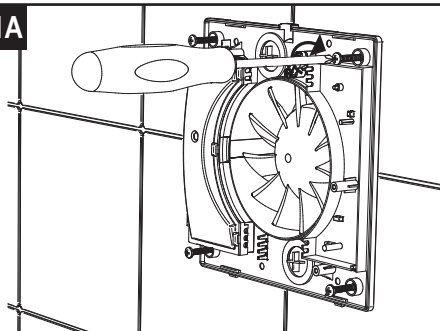
4 x  $\varnothing 5\text{mm}$



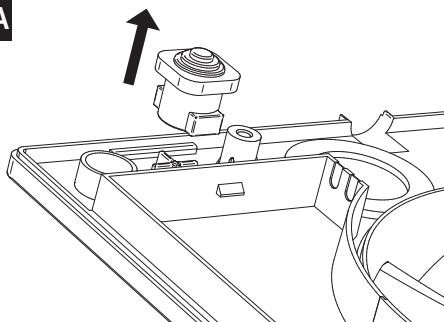
10A



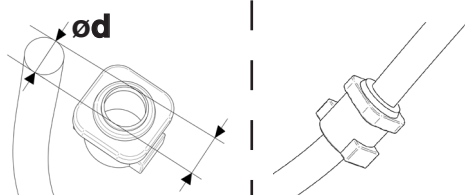
11A



12A

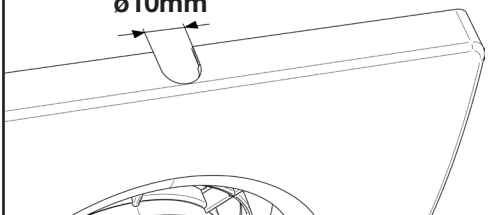


13A

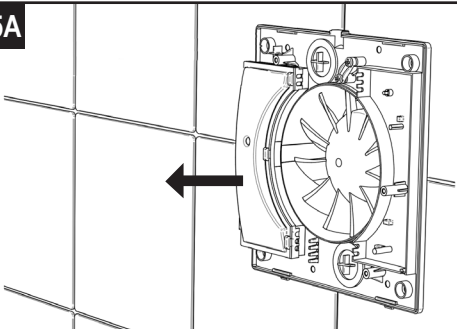


14A

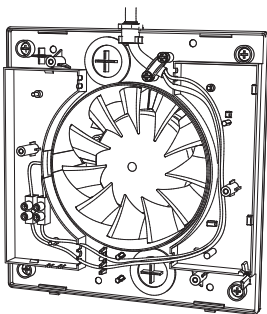
$\varnothing 10\text{mm}$



15A



16A



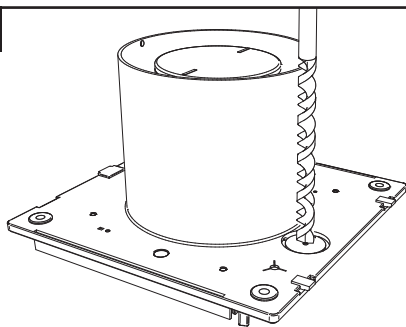
CAVO SOTTOTRACCIA

H03VV-F ; H05VV-F

BASE/STD  $\left\{ \begin{array}{l} 2 \times 0,5 \div 1,5 \text{ mm}^2 \\ 3 \times 0,5 \div 1,5 \text{ mm}^2 \end{array} \right.$   
 T  $\left\{ \begin{array}{l} 3 \times 0,5 \div 1,5 \text{ mm}^2 \\ 4 \times 0,5 \div 1 \text{ mm}^2 \end{array} \right.$

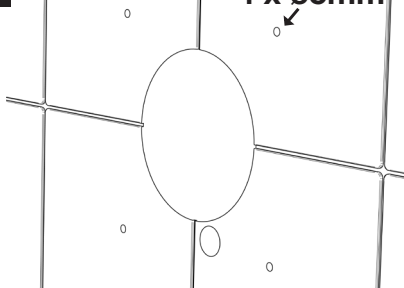
B

9B

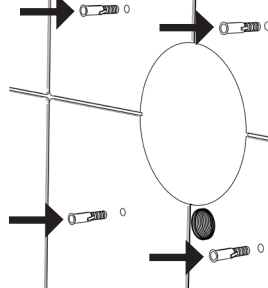


10B

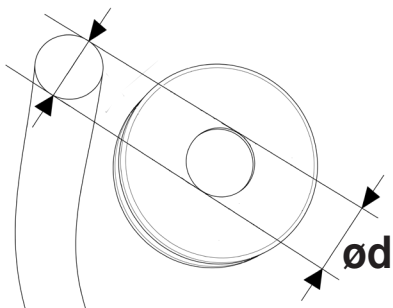
4 x  $\phi 5\text{mm}$



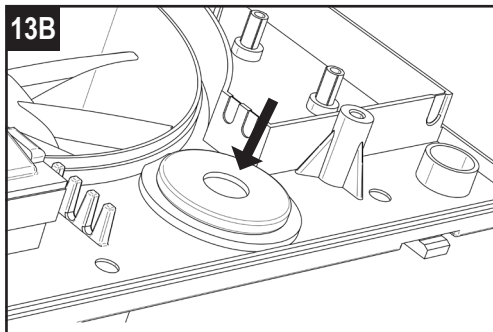
11B

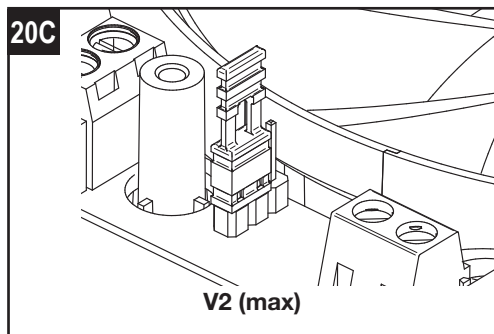
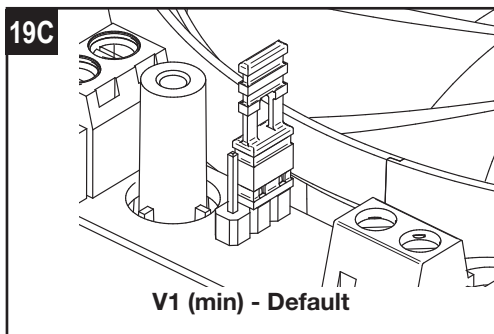
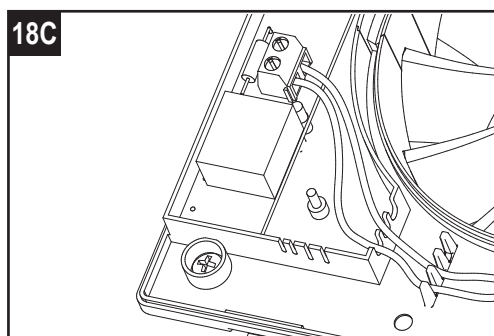
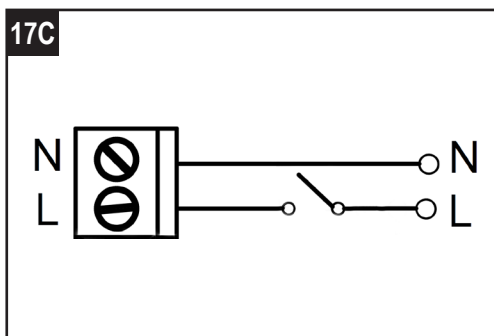
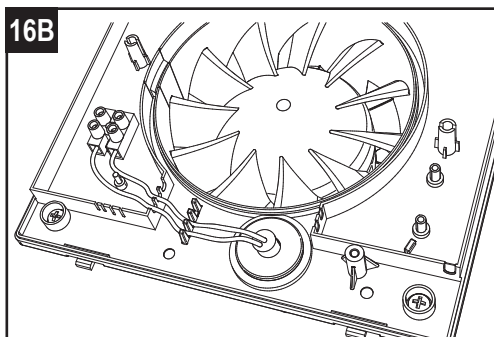
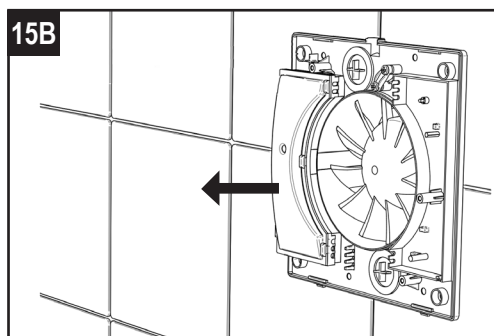
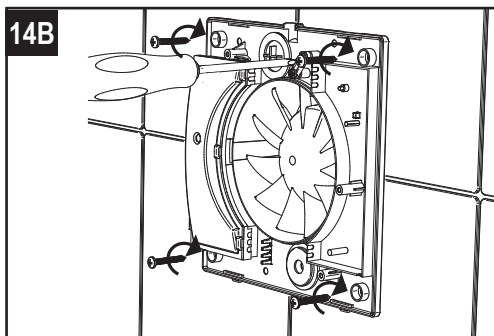


12B



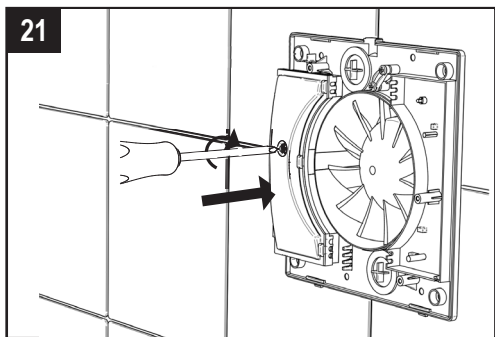
13B



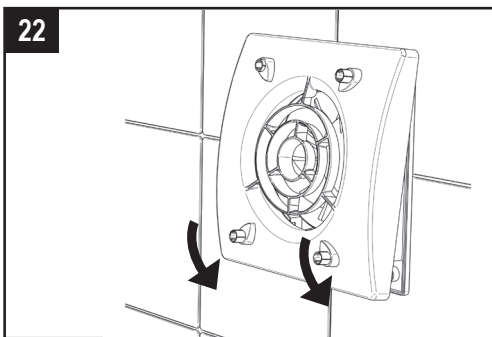




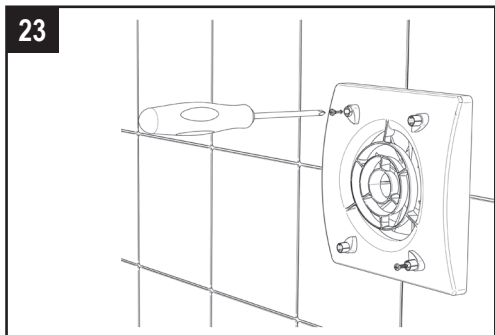
21



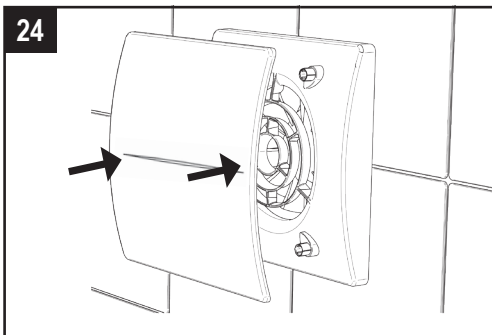
22



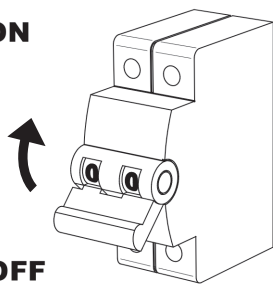
23



24



25

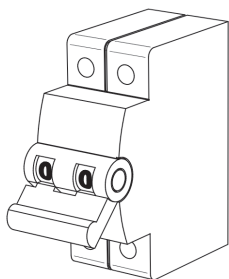
**ON****OFF**

26

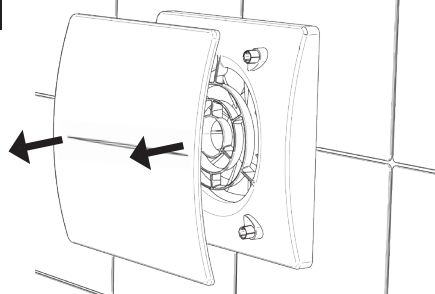
**ON**



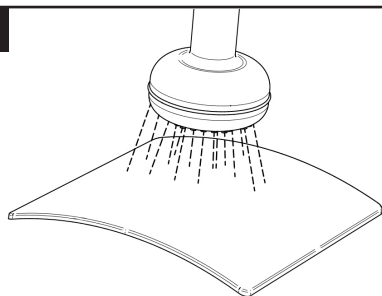
**OFF**



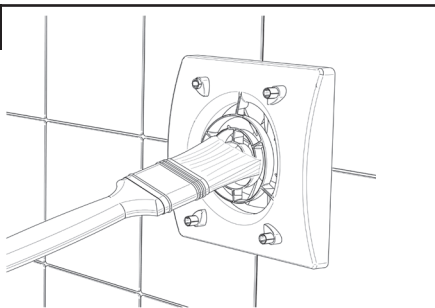
27



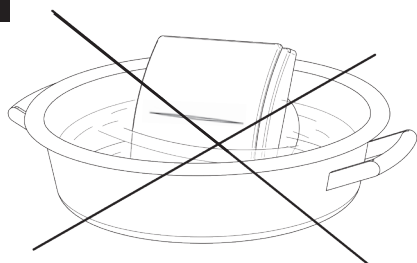
28



29



30



## Direttiva ErP - Regolamenti 1253/2014 - 1254/2014

a)	Marchio	-	AERAULIQA
b)	Modello	-	QUASAR D 2S BB
c)	Classe SEC	-	E
c1)	SEC climi caldi	kWh/m2.a	-3,1
c2)	SEC climi temperati	kWh/m2.a	-10,8
c3)	SEC climi freddi	kWh/m2.a	-24,1
	Etichetta energetica	-	No
d)	Tipologia unità	-	Residenziale - unidirezionale
e)	Tipo azionamento	-	A velocità multiple
f)	Sistema di recupero calore	-	assente
g)	Efficienza termica	%	N/A
h)	Portata massima	m3/h	88
i)	Potenza elettrica alla portata massima	W	8,2
j)	Livello potenza sonora ( $L_{WA}$ )	dBA	43
k)	Portata di riferimento	m3/h	88
l)	Differenza di pressione di riferimento	Pa	10
m)	Potenza assorbita specifica (SPI)	W/m3/h	0,093
n1)	Fattore di controllo	-	1
n2)	Tipologia di controllo	-	Controllo manuale (senza DCV)
o1)	Trafilamento interno massimo	%	N/A
o2)	Trafilamento esterno massimo	%	N/A
p1)	Tasso di miscela interno	%	N/A
p2)	Tasso di miscela esterno	%	N/A
q)	Segnale avvertimento filtro	-	N/A
r)	Istruzioni installazione griglie	-	vedere libretto istruzioni
s)	Indirizzo Internet istruzioni di pre/disassemblaggio	-	<a href="http://www.aerauliqua.it">www.aerauliqua.it</a>
t)	Sensibilità del flusso alle variazioni di pressione	%	N/A
u)	Tenuta all'aria interna/esterna	m3/h	52
v1)	Consumo annuo di energia (AEC) climi caldi	kWh	1,3
v2)	Consumo annuo di energia (AEC) climi temperati	kWh	1,3
v3)	Consumo annuo di energia (AEC) climi freddi	kWh	1,3
w1)	Risparmio di riscaldamento annuo (AHS) climi caldi	kWh	6,3
w2)	Risparmio di riscaldamento annuo (AHS) climi temperati	kWh	14,0
w3)	Risparmio di riscaldamento annuo (AHS) climi freddi	kWh	27,3



Aerauliqa srl - via Mario Calderara 39/41, 25018 Montichiari (Bs)

C.F. e P.IVA/VAT 03369930981 - REA BS-528635

Tel: +39 030 674681 - Fax: +39 030 6872149 - [www.aerauliqa.com](http://www.aerauliqa.com) - [info@aerauliqa.it](mailto:info@aerauliqa.it)

Aerauliqa srl si riserva il diritto di modificare/apportare miglionie ai prodotti e/o alle istruzioni di questo manuale in qualsiasi momento e senza preavviso.