

MANUALE SPECIFICO

SERIE: S-QUBE

APPLICAZIONE

Ventilatori cassonati insonorizzati a pannellatura doppia di alta qualità, adatti per estrarre o immettere aria in ambienti in cui è richiesto un funzionamento particolarmente silenzioso.

COSTRUZIONE

- Struttura realizzata con profili in alluminio estruso.
- Pannelli sandwich realizzati in acciaio zincato a garanzia di lunga durata e robustezza.
- Materassino fonoassorbente di spessore 15mm, realizzato in tecnopolimero auto-estinguente (grado HF1 secondo lo standard UL94).
- Angoli dei pannelli sigillati tramite guarnizione a garanzia di massima tenuta.
- Pannello d'ispezione laterale per facilitare l'installazione, l'ispezione delle parti interne e la manutenzione.
- Bocca aspirante con apertura circolare su pannello singolo.
- Versione AC: motori asincroni AC, a rotore esterno monofase o trifase, regolabili, grado di protezione IP54, classe di isolamento F, adatti per funzionamento continuo S1. Connessioni elettriche al motore contenute in una scatola portacontatti in IP55, fissata al supporto motore.
- Versioni EC: motore EC brushless monofase ad alta efficienza, provvisti di elettronica e filtri EMC, velocità regolabile, grado di protezione IP54, adatti per funzionamento continuo S1. Connessioni elettriche contenute nella scatola portacontatti del motore.
- Ventole centrifughe a pale rovesce ad altissime prestazioni, realizzate in tecnopolimero composito.

CARATTERISTICHE & BENEFICI

- L'installazione è facilitata grazie ai pannelli removibili e intercambiabili.
- I pannelli sandwich semplificano le operazioni di pulizia e il materassino fonoassorbente di alta qualità interposto garantisce il massimo comfort acustico.
- I pannelli sono sigillati per assicurare la massima tenuta.
- L'apertura della mandata può essere realizzata su qualsiasi pannello a seconda delle necessità.
- I ventilatori sono adatti per funzionare a una temperatura tra -15°C e +60°C.
- Le unità sono testate in conformità ai più recenti standard a garanzia della massima affidabilità dei dati relativi a sicurezza elettrica, prestazioni e livelli sonori.
- Progettate e prodotte secondo la Direttiva Macchine (MD), la Direttiva Bassa Tensione (LVD), la Direttiva Compatibilità Elettromagnetica (EMC) e il Regolamento 1253/2014 (Direttiva ErP).

Leggere attentamente le istruzioni contenute in questo manuale.

Questo Manuale Specifico deve essere letto in seguito al **Manuale Generale di Installazione, Uso e Manutenzione**.

Nota: conservare il manuale per future consultazioni. Ci riserviamo il diritto di perfezionare e modificare il manuale, i prodotti e gli accessori senza l'obbligo di aggiornare i manuali precedenti.

SPECIFIC MANUAL

SERIES: S-QUBE

APPLICATION

Top range double skin acoustic centrifugal box fans, suitable to extract or supply air in rooms where particularly quiet operation is required.

CONSTRUCTION

- Frame made from extruded aluminum profiles.
- Sandwich panels manufactured from galvanised sheet steel, providing long lasting and robust construction.
- 15 mm thick acoustic lining, made in self-extinguishing technopolymer (grade HF1 as per UL94).
- Each panel corner is sealed with gasket to optimise air-tightness.
- Side inspection panel for ease of installation, inspection and maintenance.
- Inlet with circular section on single-skin panel.
- AC versions: asynchronous AC external rotor motors, single-phase or three-phase, speed controllable, IP54, class F, suitable for continuous operation S1. Electrical connections to the motor contained in an IP55 terminal box, fixed to the motor support.
- EC versions: high-efficient single-phase EC brushless motor, equipped with electronics and EMC filters, speed controllable, IP54, suitable for continuous operation S1. Electrical connections contained in the terminal box of the motor.
- High-performance backward-curved impeller made of technopolymer, statically and dynamically balanced.

FEATURES & BENEFITS

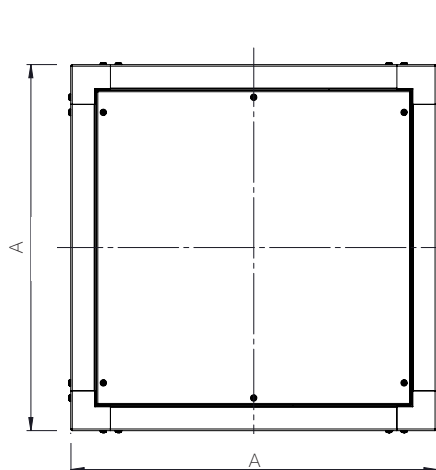
- Installation is made easier thanks to removable and exchangeable panels.
- High quality lining for optimum acoustic performance and ease of cleaning.
- Accurate panels sealing for absence of leakage.
- Inlet opening can be cut where needed.
- Fans are suitable to operate at a maximum temperature between -15°C and +60°C.
- Tested to the latest standards, meaning accurate, up to date information on electrical safety, performance and noise level that can be relied upon.
- Designed and manufactured in accordance with Machinery Directive (MD), Low Voltage Directive (LVD), Electromagnetic Compatibility Directive (EMC) and Regulation 1253/2014 (ErP Directive).

Carefully read the instructions contained in this manual.

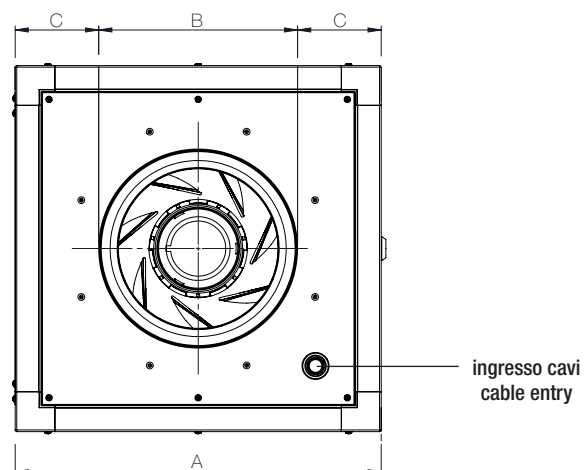
This Specific Manual **MUST** be read in conjunction with the “**Installation, Operation and Maintenance General Manual**”.

Note: store the manual for future reference. We reserve the right to improve and make changes to the manual, products and accessories without any obligation to update previous productions and manuals.

DIMENSIONI - DIMENSIONS (mm)



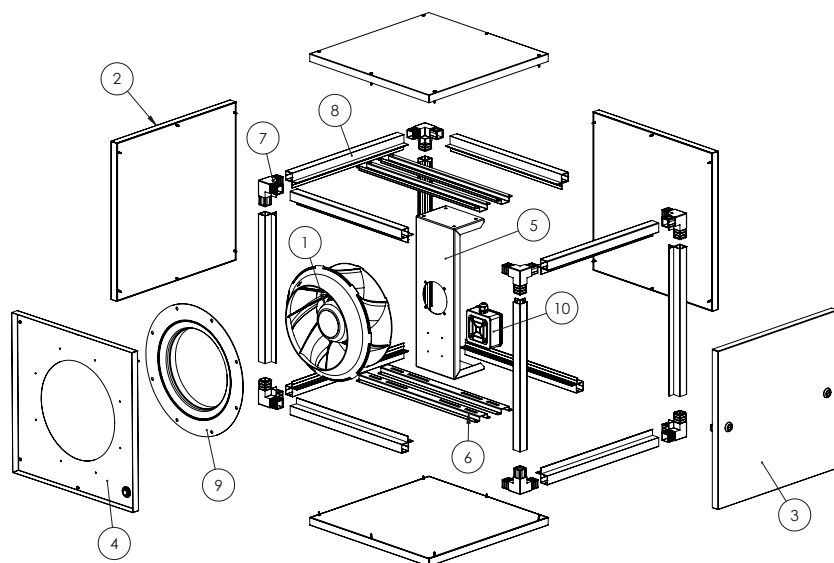
vista laterale
side view



vista frontale
front view

Codice Code	Descrizione Description	Peso Weight (Kg)	A	B	C
006234	S-QUBE20-1AC	24	460	Ø250	105
006235	S-QUBE20-3AC	24			
006325	S-QUBE20-1EC	24			
006236	S-QUBE40-1AC	33	580	Ø318	131
006237	S-QUBE40-3AC	33			
006326	S-QUBE40-1EC	33			
006327	S-QUBE50-1EC	56	740	Ø364	188
006238	S-QUBE60-1AC	56			
006239	S-QUBE60-3AC	56			
006240	S-QUBE80-3AC	67	740	Ø450	145
006241	S-QUBE100-1EC	67			

NOMENCLATURA - NOMENCLATURE

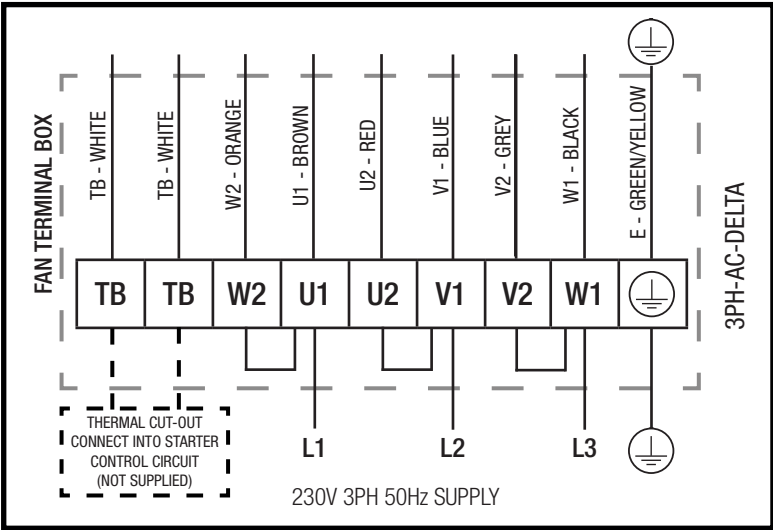
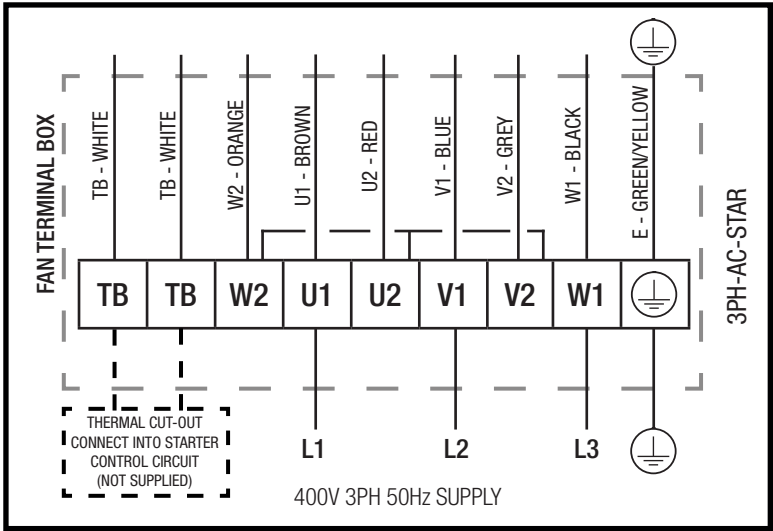
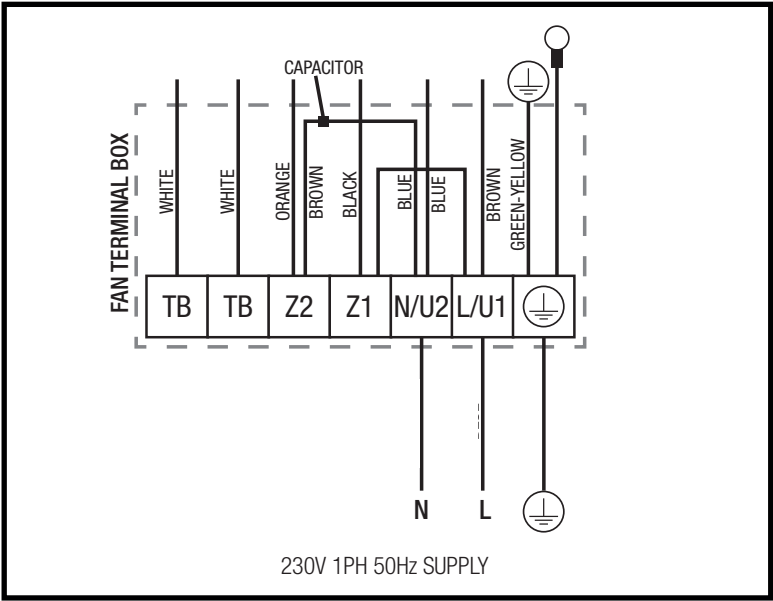


Pos. Ref.	Descrizione/Description		Q.tà Q.ty
1	MOTORE PALE ROVESCE	BACKWARD BLADES MOTOR	1
2	PANNELLO LATERALE	SIDE PANEL	4
3	PANNELLO ISPEZIONE	INSPECTION PANEL	1
4	PANNELLO FRONTALE	FRONT PANEL	1
5	SUPPORTO MOTORE	MOTOR SUPPORT	1
6	STAFFA SUPPORTO	SUPPORT BRACKET	4
7	ANGOLARE	FRAME CORNER	8
8	PROFILO ALLUMINIO	ALLUMINIUM PROFILE	12
9	BOCCAGLIO	INLET CONE	1
10	SCATOLA CONNESSIONI (VERSIONI AC)	CONNECTION BOX (AC VERSIONS)	1

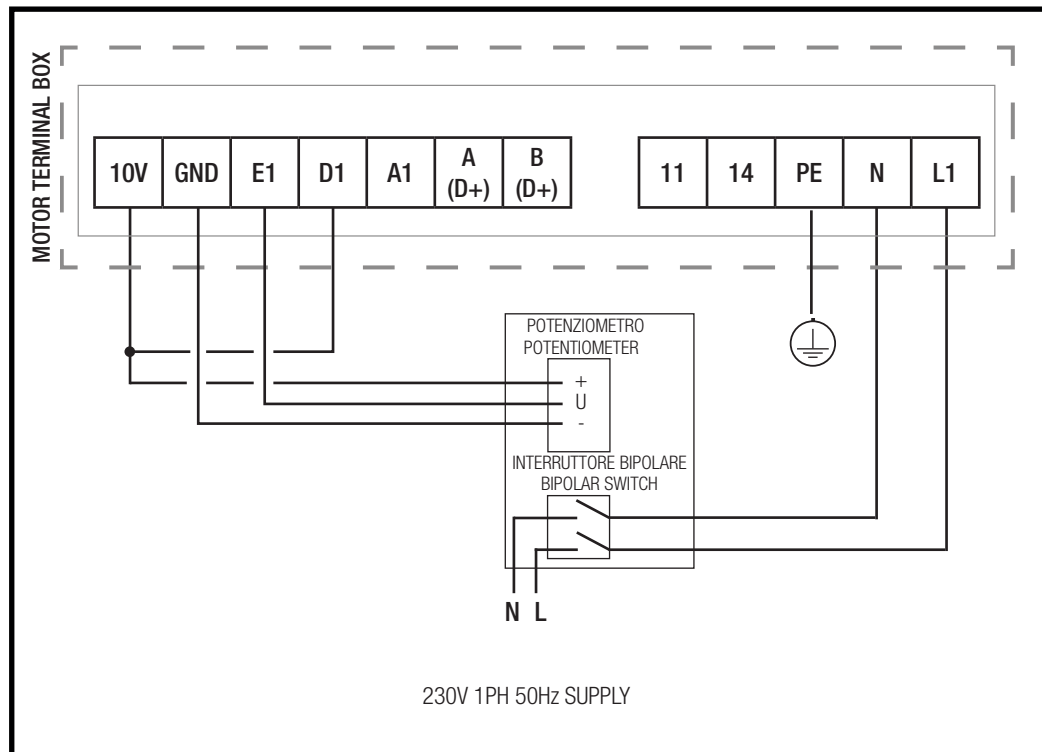
SCHEMI DI COLLEGAMENTO - WIRING DIAGRAMS

ATTENZIONE: per il collegamento elettrico del ventilatore utilizzare il passaggio cavi presente sul pannello con bocca aspirante ed assicurarsi che il cavo sia fissato all'interno dell'unità affinché non interferisca con le parti in movimento.

ATTENTION: to connect the motor run the cables through the dedicated opening on the inlet panel and assure that the cable is duly fixed to prevent it from interfering with the moving parts.



CTRL-A solo per versioni EC/only for EC versions
(accessorio a richiesta/accessory on request)



DICHIARAZIONE UE DI CONFORMITA'/INCORPORAZIONE

Costruttore:

AERAULIQA SRL

Via Mario Calderara 39/41 - 25018 Montichiari (BS) - ITALY

DICHIARAZIONE UE DI CONFORMITA'



Dichiariamo qui di seguito che I prodotti della gamma:

Ventilatori cassonati S-QUBE

MARCHIO: AERAULIQA

MODELLI:

S-QUBE20-1AC, S-QUBE20-3AC, S-QUBE40-1AC, S-QUBE40-3AC
S-QUBE60-1AC, S-QUBE60-3AC, S-QUBE80-3AC, S-QUBE100-3AC
S-QUBE20-1EC, S-QUBE40-1EC, S-QUBE50-1EC

sulla base del loro progetto e costruzione come quasi-
macchine immesse sul mercato, sono progettati in
conformità con I requisiti pertinenti di salute e sicurezza
delle seguenti Direttive:

2014/35/UE - Low Voltage Directive (LVD)

2014/30/UE – Electromagnetic Compatibility (EMC)

2009/125/EC – Energy Related Products (ErP)

In caso di alterazioni apportate ai prodotti senza il previo
consenso del costruttore, la validità della presente
dichiarazione decade.

La presente dichiarazione di conformità è rilasciata sotto la
responsabilità esclusiva del fabbricante.

DICHIARAZIONE DI INCORPORAZIONE

In accordo alla Direttiva Macchine 2006/42/EC.

Dichiariamo qui di seguito che I prodotti della gamma:

Ventilatori cassonati S-QUBE

MARCHIO: AERAULIQA

MODELLI:

S-QUBE20-1AC, S-QUBE20-3AC, S-QUBE40-1AC, S-QUBE40-3AC
S-QUBE60-1AC, S-QUBE60-3AC, S-QUBE80-3AC, S-QUBE100-3AC
S-QUBE20-1EC, S-QUBE40-1EC, S-QUBE50-1EC

sulla base del loro progetto e costruzione come quasi-
macchine, sono progettati in conformità con I Requisiti
Essenziali di Salute e Sicurezza (EHSRs) dell'ALLEGATO I,
sezioni 1.1.2 (Integrazione della sicurezza), 1.1.5
(Movimentazione), 1.4.1 (Dispositivi di protezione), 1.5.1
(Elettricità) della **Direttiva Macchine 2006/42/EC**.

Il macchinario è incompleto e non deve essere messo in
servizio finché esso non sia stato incorporato in una
macchina, la quale sia stata valutata e dichiarata in
conformità con i requisiti della Direttiva Macchine
2006/42/EC.

Ci impegniamo a trasmettere, a seguito di ragionata
richiesta da parte di pertinenti autorità nazionali, le
informazioni rilevanti relative alle quasi-macchine
sopracitate.

Montichiari, 01/06/2024


Direttore Generale
Ing. Guido Banzi

Direttiva ErP - Regolamenti 1253/2014 - 1254/2014

a)	Marchio Mark	-		
b)	Modello Model	-	S-QUBE 20-1AC	S-QUBE 20-3AC
c)	Tipologia unità Unit typology	-		
d)	Tipo azionamento Type of drive	-		
e)	Sistema di recupero calore Type of Heat Recovery System	-		
f)	Efficienza termica Thermal efficiency	%		
g)	Portata nominale Nominal flow rate	m ³ /s	0,389	0,389
h)	Potenza elettrica assorbita effettiva Effective electric power input	kW	0,130	0,125
i)	SFP _{int} SFP _{int}	W/(m ³ /s)	22	21
j)	Velocità frontale Face velocity	m/s	2,69	2,69
k)	Pressione esterna nominale Nominal external pressure	Pa	114	114
l)	Caduta di pressione interna dei componenti della ventilazione Internal pressure drop of ventilation components	Pa	8	8
m)	Caduta di pressione interna dei componenti estranei alla ventilazione Internal pressure drop of non-ventilation components	Pa		
n)	Efficienza statica ventilatore Static efficiency of fans	%	<125W	<125W
o1)	Trafilamento interno massimo Maximum internal leakage rate	%		
o2)	Trafilamento esterno massimo Maximum external leakage rate	%	2	2
p)	Classificazione energetica filtri Energy performance of the filters	-		
q)	Segnale avvertimento filtro Visual filter warning	-		
r)	Livello di potenza sonora sulla cassa (L _{wa}) Casing sound power level (L _{wa})	dBA	63	62
s)	Indirizzo Internet istruzioni di pre/disassemblaggio Internet address for pre/disassembly instructions	-		

ErP Directive - Regulations 1253/2014 - 1254/2014

AERAULIQA								
S-QUBE 40-1AC	S-QUBE 40-3AC	S-QUBE 60-1AC	S-QUBE 60-3AC	S-QUBE 80-3AC	S-QUBE 100-3AC	S-QUBE 20-1EC	S-QUBE 40-1EC	S-QUBE 50-1EC
Non residenziale; unidirezionale Non-residential; unidirectional								
Azionamento a velocità singola; Single-speed drive						Azionamento a velocità variabile; Variable speed drive		
nessuno none								
N/A								
0,696	0,695	0,833	0,835	1,111	1,667	0,359	0.668	0,726
0,364	0,320	0,518	0,490	0,465	1,385	0,168	0,350	0,273
20	20	11	9	26	55	6	5	2
2,78	2,78	1,97	1,98	2,63	3,95	2,49	2,67	1,72
205	197	269	267	169	364	245	286	210
8	9	5	4	11	26	3	3	1
N/A								
44	49	46	48	46	50	64	66	67
N/A								
2	2	2	2	2	2	2	2	2
N/A								
N/A								
68	67	68	68	63	73	66	69	65
www.aerauliqa.com								



Aerauliqa srl - via Mario Calderara 39/41, 25018 Montichiari (Bs)

C.F. e P.IVA/VAT 03369930981 - REA BS-528635 - Tel: +39 030 674681 - Fax: +39 030 6872149 - www.aerauliqa.it - info@aerauliqa.it

Aerauliqa srl si riserva il diritto di modificare/apportare migliorie ai prodotti e/o alle istruzioni di questo manuale in qualsiasi momento e senza preavviso.

Aerauliqa srl reserves the right to modify/make improvements to products and/or this instruction manual at any time and without prior notice.