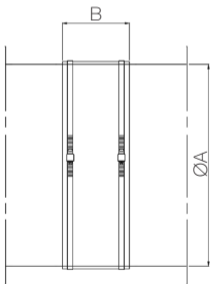
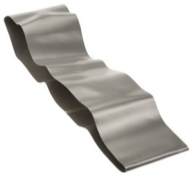


## Giunto flessibile



- Realizzato in poliuretano ricoperto con fibra di vetro e provvisto di bande di fissaggio in acciaio.
- Da fissare sulla flangia per evitare la trasmissione di vibrazioni dal ventilatore al condotto.
- Adatto per temperature tra  $-50^{\circ}\text{C}$  e  $+200^{\circ}\text{C}$  e fino a  $400^{\circ}\text{C}/120\text{min}$ .

Descrizione	ØA	B	Peso (kg)
063-0400-PU250	400	150	0,9
063-0450-SC250-K	450	150	1
063-0500-PU250	500	150	1,2
063-0560-PU250	560	150	1,3
063-0630-PU250	630	200	1,4
063-0710-PU250	710	200	2
063-0800-SC250-K	800	200	2,2
063-0900-SC250-K	900	200	2,4
063-1000-SC250-K	1000	250	2,6

Dimensioni in mm