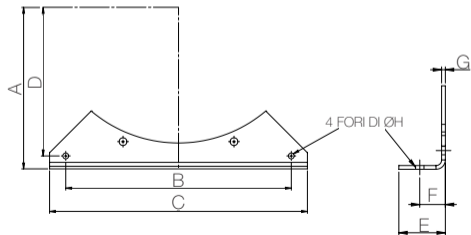


Staffa di montaggio



- Struttura in acciaio zincato a caldo.
- Da fissare direttamente sulla flangia del ventilatore per l'ancoraggio dello stesso ad una struttura.

Descrizione	A	B	C	D	E	F	G	ØH	Peso (kg)
060B-0400	250	350	400	230	50	27,5	4	9	1,5
060B-0450	280	400	450	255	50	27,5	4	11	2
060B-0500	315	450	500	290	50	27,5	4	11	2,5
060B-0560	355	510	560	330	60	32	5	11	4
060B-0630	400	580	630	375	60	32	5	11	5
060B-0710	450	660	710	425	60	32	5	11	5,5
060B-0800	500	750	800	475	60	32	5	11	6
060B-0900	560	850	900	530	70	36	6	11	9
060B-1000	630	950	1000	595	70	36	6	13	12

Dimensioni in mm